

# Aufstiegs-BAföG Vollzeit

- Beantragung für Voll- oder Teilzeit  
Aufstiegsfortbildungen möglich
- Förderung ist altersunabhängig
- Für die Stufen Geprüfter Berufsspezialist/-in, Bachelor  
sowie Master Professional

## ✓ Zuschüsse

Beantragung eines Voll-  
sowie Kinderzuschusses zum  
Lebensunterhalt während  
der Fortbildung in Vollzeit.

## ✓ Finanzierung der Gebühren

Für anfallende Lehrgangs-  
und Prüfungsgebühren. Der  
Teilnehmende erhält einen  
Zuschuss von 50 % bis zu  
einer Summe von maximal  
15.000 €. Diese Förderung ist  
einkommens- und  
vermögensunabhängig.

## ✓ Zinsgünstige Darlehen

Zum Beispiel über die KfW  
Bank mit umfangreichen  
Erlassmöglichkeiten z.B. bei  
anschließender Selbst-  
ständigkeit. Das Darlehn ist  
zwei Jahre zins- und  
tilgungsfrei nach Bestehen  
der letzten Prüfung.

## Rechenbeispiel für Markus (35), Geprüfter Wirtschaftsfachwirt (IHK), Vollzeit

Lehrgangsgebühr: 3.950,00 €  
*(inkl. Intensivkurs zur Prüfungsvorbereitung)*

+ Prüfungsgebühr: 780,00 €

---

**Summe: 4.730,00 €**

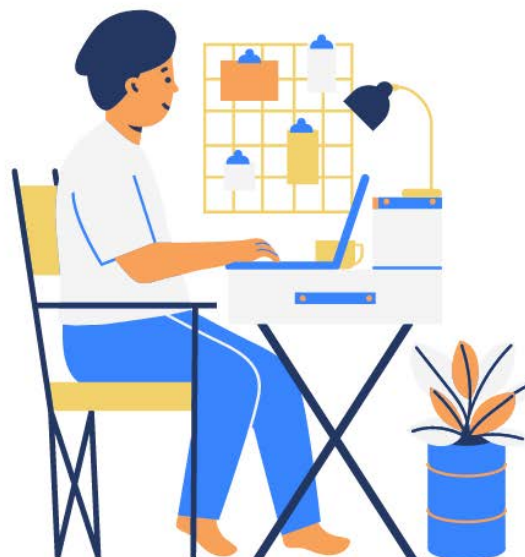
- Aufstiegs-BAföG 50%: 2.365,00 €  
*(nicht rückzahlungspflichtig\*)*

- KfW-Förderung 50%: 1.182,50 €  
*(bei erfolgreichem Abschluss)*

---

**Eigenanteil: 1.182,50 €**

*(Zwei Jahre zins- und tilgungsfrei bei KfW Darlehen)*



Zusätzlich kann ein Zuschuss zum Lebensunterhalt beantragt werden.  
Fachliteratur, Arbeitsmittel wie PC & Software, Fahrten zur Prüfung,  
Übernachungskosten sowie Verpflegungskosten sind über die Steuererklärung  
absetzbar!

*\*bei erfolgreicher Kursteilnahme*